

# اجروليف باور عالي النيتروجين



## الحل السحري لعلاج ضعف المجموع الخضري بالنبات



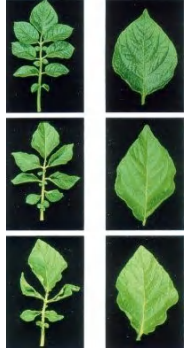
### التعريف

سماد ورقي عالي النيتروجين يستخدم رشاً على النباتات لعلاج نقص النيتروجين وزيادة المجموع الخضري وزيادة محتوى البروتين واعطاء نبات صحي ذو كفاءة عالية .

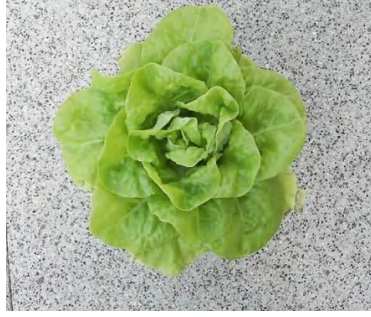
يحتوي على تركيز عالي من النيتروجين لتنشيط النمو الخضري وخروج البراعم والتفرعات

يستخدم في فترات الاجهاد عندما يحتاج النبات لنمو خضري إضافي وهو دائما الحل الصحيح عقب الخروج من ظروف الطقس السيئ .

# اعراض نقص عنصر النيتروجين في المحاصيل المختلفة



نقص النيتروجين في البطاطس



نقص النيتروجين في الخس



نقص النيتروجين في الفراولة



نقص النيتروجين في الطماطم



نقص النيتروجين في القمح



نقص النيتروجين في الخيار



نقص النيتروجين في الموالح



نقص النيتروجين في العنب

نيتروجين كلي	نيتروجين نترات	نيتروجين يوريا	فوسفور	بوتاسيوم	حديد مخلب علي DTPA	منجنيز مخلب علي EDTA	بورون	نحاس مخلب علي EDTA	مولبيديوم	زنك مخلب علي EDTA
N	NO <sub>3</sub>	NH <sub>2</sub>	P <sub>2</sub> O <sub>5</sub>	K <sub>2</sub> O	Fe	Mn	B	Cu	Mo	Zn
٣١	١	٣٠	١١	١١	٠,١٤	٠,٠٧	٠,٠٣	٠,٠٧	٠,٠٠١	٠,٠٧

### التقنيات الحديثة في اجروليف :-

مجموعة الاجروليف هي اسمدة ورقية فريدة من نوعها بالسوق السعودي حيث تحتوي علي تقنيات جديدة متميزة ترفع من نسبة امتصاص خلايا النبات للعناصر الغذائية وزيادة الاستفادة منها كالتالي :



هي تكنولوجيا التحفيز المزدوجة حيث تعمل هذه التكنولوجيا علي تحفيز النبات لزيادة معدل عملية البناء الضوئي والتي يقوم فيها النبات بإنتاج السكريات باستخدام الضوء وثاني اكسيد الكربون والماء ويتم ذلك من خلال زيادة معدلات النتج وزيادة بناء الكلوروفيل حيث اثبتت الابحاث ان تكنولوجيا التحفيز المزدوجة ترفع من معدل امتصاص ثاني اكسيد الكربون عن طريق تحسين عملية النتج كما اظهرت الابحاث زيادة نسبة تكوين الكلوروفيل في الاوراق المعاملة وزيادة وزن الورقة وحجمها



هو محفز نباتي مبتكر حاصل علي براءة اختراع عبارة عن خليط من المركبات التي تعزز من توصيل جزيئات محلول الرش الي الاوراق وخلايا النبات وبالتالي امتصاصه بشكل اسرع مما يؤدي الي محصول افضل ونتاجية اعلي .

### ويتكون هذا الخليط مما يلي :

- ١ - فيتامينات تعمل علي تحسين النشاط الايضي للانسجة الممتصة لمحلول الرش .
- ٢ - مركبات تعمل علي الحد من الاجهاد والتي تعزز تحمل النبات للظروف الغير مناسبة للنمو .
- ٣ - مركبات تعمل علي تحسين عمل المخلبيات وبالتالي رفع معدل امتصاص خلايا النبات للعناصر الغذائية

## طريقة الاستخدام :-

### الاستخدام العام :

التطبيق بمعدل ٣ : ٥ كجم/ ١٠٠٠ لتر مياه وذلك من ٢ : ٣ مرات على فترات كل أسبوعين



### البيوت المحمية :

يتم استخدام الاجروليف عالي النتروجين في مرحلة بناء المجموع الخضري في البيوت المحمية. ولا بد من تطبيق عدد المعاملات المذكورة فيما يلي للحصول على نتائج ممتازة

### الخيار:

٣ : ٥ كجم / ١٠٠٠ لتر مياه من بعد ٦ : ١٠ ايام من الشتل ويكرر من ١ : ٢ مرة وحتى التزهير

### طماطم ، فلفل ، باذنجان :

بدايتا من بعد اسبوع من الشتل حيث يكرر من ٣ : ٤ مرات ويمكن رفع التركيز في المرة الاخيرة الي ٤ كجم / ١٠٠٠ لتر مياه



### الزراعة المكشوفة :

- يتم الرش بعد ٢٥ يوم من الأنبات في حالة الزراعة بالبذرة أي بعد رش اجروليف عالي الفوسفور .
  - يتم الرش بعد أسبوع من الزراعة عند الزراعة بالشتلات بعد رش اجروليف ٢٠-٢٠-٢٠ المتوازن .
- وتكرر من مرة إلى مرتين وحسب الاحتياج

### حبيب ، شمام ، كوسا ، طماطم مكشوفة :

يتم الرش بعد ١٠ يوم من رشة اجروليف عالي الفوسفور المستخدمة من بعد الأنبات بمعدل ٣ : ٤ كجم/١٠٠٠ لتر ثم يكرر الرش كل ١٠ أيام وحتى التزهير.

### البطاطس :

يتم الرش من عمر ٢٥ يوم وحتى قبل بداية صب الدرنات من ٢ : ٣ مرات بمعدل ٤ : ٥ كجم/١٠٠٠ لتر بهدف زيادة النمو الخضري وزيادة البروتين



### محاصيل الفاكهة :

من ٣ : ٥ كجم / هكتار بهدف دفع النمو الخضري وخروج البراعم .



### الاعلاف :

بعد تمام الانبات بمعدل ٣ : ٤ كجم/١٠٠٠ لتر من بعد رش اجروليف عالي الفوسفور ب ١٠ : ١٥ يوم .

## توصيات الاستخدام :

- خلطه بالخزان أمر سهل ولا يمكن أن يتسبب في انسداد المعدات كباقي الأسمدة .
- بالنسبة لعمليات الخلط مع العناصر الكيميائية الأخرى ينصح بإجراء تجربة مصغرة قبل استخدامه على نطاق موسع بتركه يمر بفترة تفاعل ليومين أو ثلاثة أيام .
- تجنب الرش في الظروف السيئة مثل أشعة الشمس المباشرة – درجات الحرارة المرتفعة .

## العبوات :

اجروليف باور عالي النيتروجين متاح في عبوات ٢ كجم و ١٥ كجم .